

TCL 联合重庆华舫酒店，打造西南网红酒店新样板

华舫酒店坐落在“巴渝古镇”磁器口核心制高点，是金融街集团进驻川渝地区打造的城市景区度假型酒店。大隐隐于市的山顶客房，大气婉约，闹中取静环抱绿荫，与古镇园林景色交相辉映。





磁器口古镇 (图片来源网络)

华舫酒店配有私家庭院、无边泳池、水岸餐厅、山景健身房、休闲观景平台，可纵览景区一线景观。夜可坐赏古镇万家灯火，白天可见鳞次栉比的吊脚楼，古镇大街小巷窄弄游客穿梭，感受热闹非凡，是休闲度假，放松身心的好地方。





酒店无边泳池

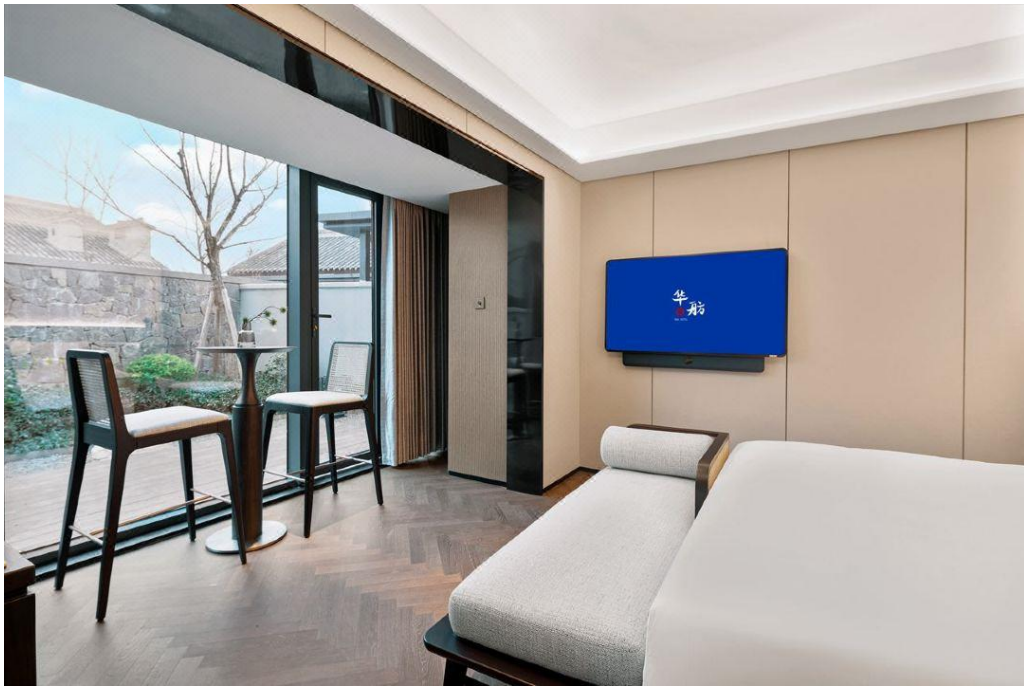


中式庭院

TCL 与华舫酒店合作，以旋转智屏 A200S 为载体，落地配套酒店互动电视系统，提供有温度，有品位的高端时髦智慧服务，助力打造重庆磁器口古镇首个网红高端智慧酒店。

- **全线落地 TCL 旋转智屏 A200S，提升客房质感**

华舫酒店拥有观澜庭院大床房，岸隐复式庭院套房，岸隐复式套房，豪华大床房多个房型，共 72 间高端客房，全部使用 TCL 55 寸旋转电视。A200S 时尚潮流，外形灵巧，可观看电视，还可进行私密投屏，可适应画面尺寸**自动旋转**，大大提升酒店客房质感，配套高端床品，智能洗浴，让每位入住的旅客在华舫酒店得到身心的放松，留下美好体验。

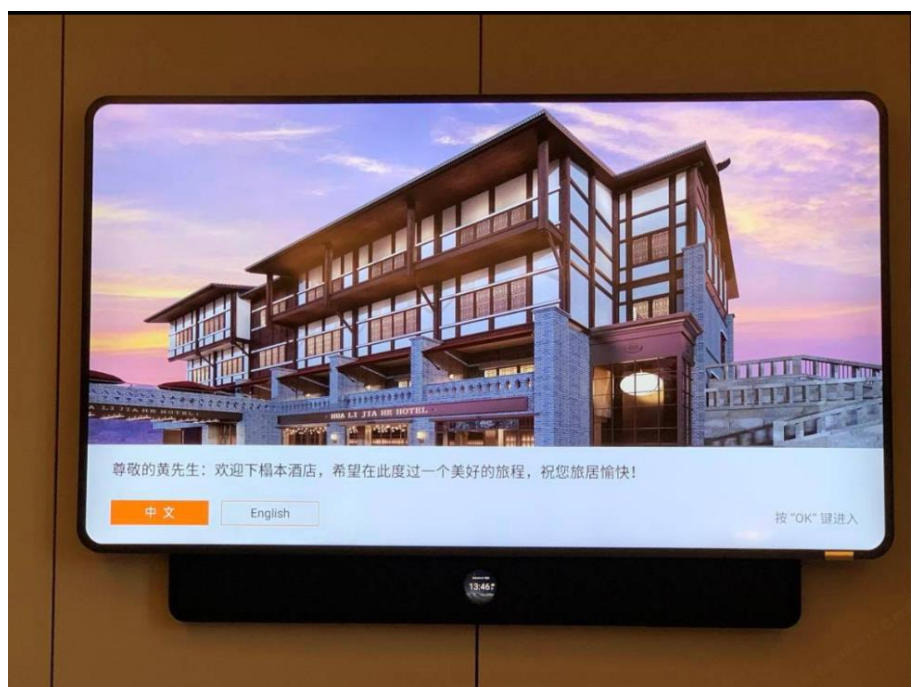


酒店客房 A200S

- **量身定制酒店开机专属画面，打造智能尊贵体验**

TCL 为华舫酒店量身订做酒店开机专属画面，开机即是住客专属欢迎画面，**120%高色域**，在以画舫和龙隐典故设计，让住客在打开房门的一瞬间，感受到古镇隐居的闲适，和有温度的尊贵享受。

同时，通过 TCL 互动电视系统，还能跳转至酒店宣传视频，中西餐厅介绍，无边泳池，全景健身房的宣传，**杜比+DTS 双加持，沉浸式视听觉感受**，帮助酒店打造高端智能体验，提升品牌溢价。



专属开机画面（图片来源 OTA 平台住客点评）

3、A200S 旋转智屏让客房玩出新花样

作为一台搭载 AI 语音系统，能听懂住客需求的旋转智屏，A200S 还有更多新玩法。内置智慧健身软件，睡前肩颈舒缓，或是一套拉伸瑜伽开启元气满满的一天，随时随地，就能在客房获得专属智慧健身体验。



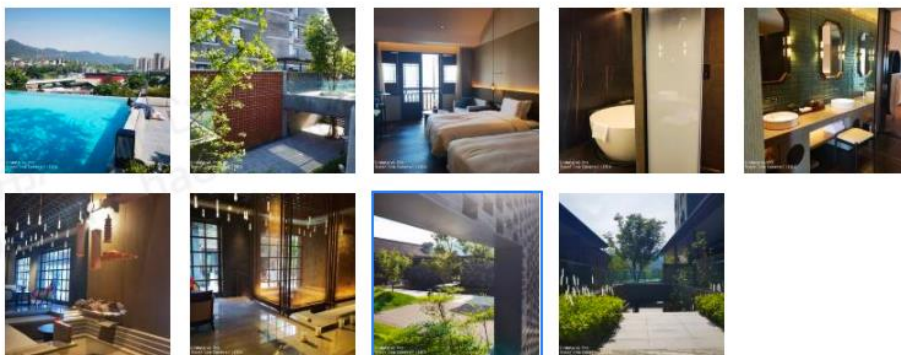
A200S 智慧健身示意

值得一提的是，搭配 TCLA200S 的华舫酒店，因其智慧，舒适，轻奢的体验，在 OTA 平台上收获了一批住客好评。

5/5 超棒

不得不说现在的磁器口是一个值得闲逛一天的好去处，加上歌乐山，红岩文化旅游线，在这里安排1-2晚住宿是完全合理的[呲牙]酒店于2021年底开业，全新设计师酒店，符合山城特色的工业风元素融合了日式小景观造景，清爽干净客房的自动窗帘，智能马桶，横竖屏切换的电视让小朋友分外新奇，床垫软硬适中，枕头提供了一个羽绒一个乳胶，茶饮配了具有重庆特色的永川秀芽，还是比较贴心的早餐因为入住客人实在太少没有提供自助，但是现做的中式早餐和西式早餐出品和质量都是不错的 美中不足在于完全可以以亲子酒店为主打但没有儿童洗护用品和儿童拖鞋

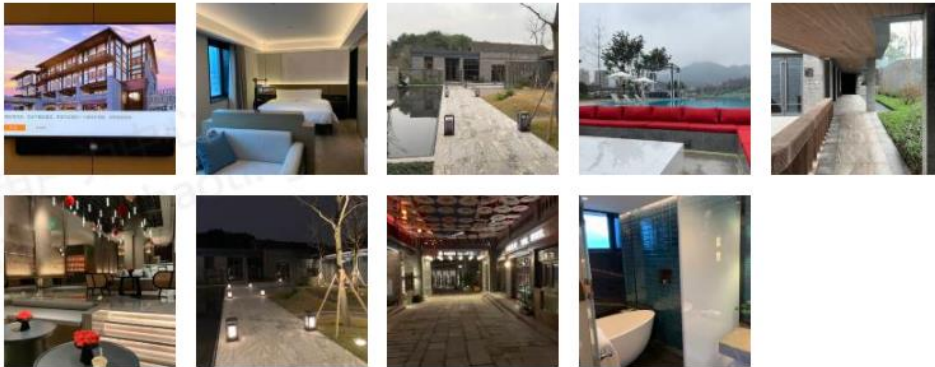
2022年5月5日发布



5/5 超棒

住过很多五星级酒店，这家酒店真的给我很大的惊喜。首先我入住时该酒店并未正式营业，但前台人员态度仍然在线，预定后会有客户人员联系客人询问需求入住时间等。到了酒店早已把空调打开等候我的入住。酒店环境非常好，在大堂坐电梯上楼后别有洞天，如下图可见，各项设施都非常沁人心脾，夜晚更是有一种别样的美。客房是旋转电视，打开时非常惊喜的有客人的姓名进行欢迎。很多小细节很打动人，重庆很多国际连锁奢华五星的体验感也没这家酒店强，总之非常推荐，正式开业以后，我与前厅人员约定还会再来，体验他们的庭院房型。

2022年1月28日发布



5/5 超棒

实话实说：🚗 交通：地处景区内，交通挺便利的，唯一的缺点就是第一次去按照导航没有找到哈哈，原来在上面，建议酒店安排接待业务 🧼 卫生：干净整洁 🌿 环境：酒店环境精致而又不失大方 🛎️ 服务：酒店人员服务挺好的 价格我觉得性价比超高，无论是房间面积，一次性用品品质，智能化设施，装修设计风格都蛮不错的！

2022年7月6日发布

👍 有用

5/5 超棒

对这个酒店太满意了，泡了两天的泳池，特别是到傍晚，景色绝美，酒店在景区内，晚上出去转悠一下，夜景特别美，去了周师兄，酒店还发券打了折，总之很满意，酒店卫生也很好，电视是旋转的，还有智能马桶和电动窗帘，早餐也很棒，服务态度也超好。同伴都夸我订的酒店好，下次来重庆还要选择这家酒店。😊

2022年8月8日 发布于河南